

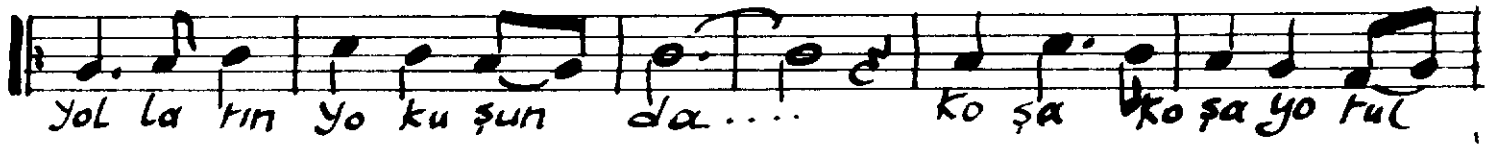
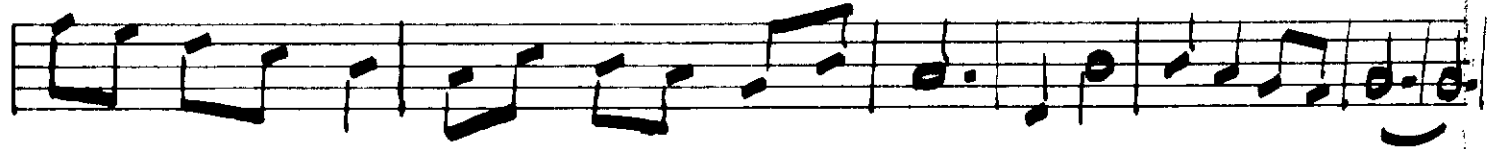
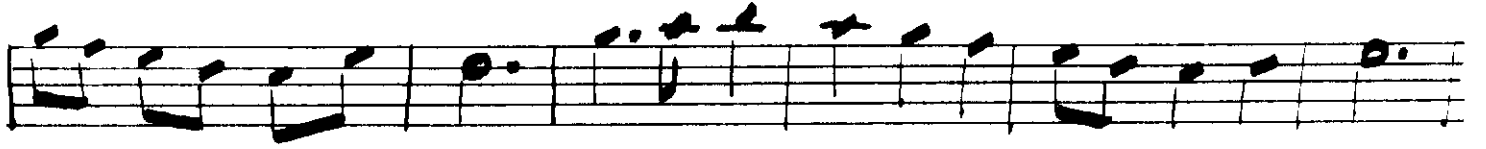
Nihavend Şarkı

M A S A L

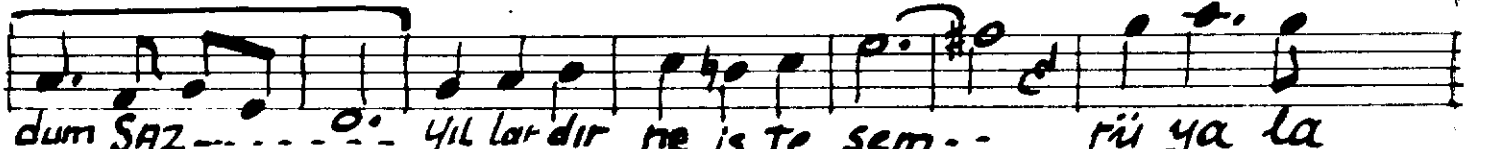
Semaî $\text{♩} = 152$

Söz : Sevgi BALIN
Mûzik : Saim GÜMÜS

Aranâğmesi



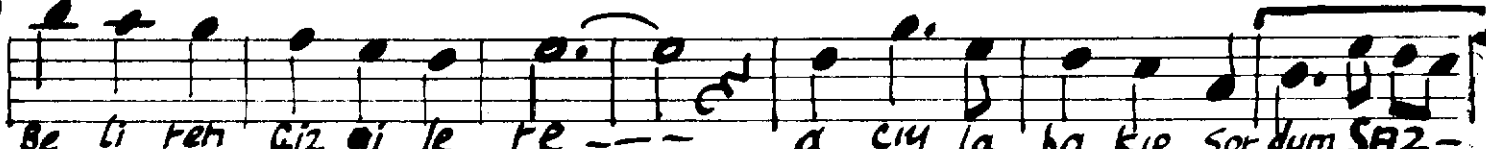
Yol la rın Yo ku şun da Ko şa Ko şa yo ru



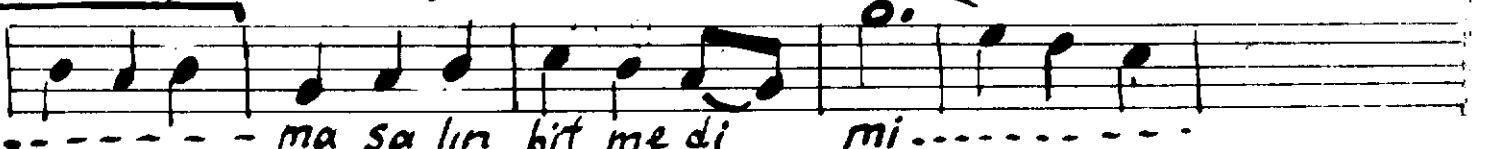
dum SAZ Yıl lar dır ne is te sem - - rü ya la



İm da bu C dum SAZ dum SAZ - - - -



Be li Feh Güz gi le Fe - - - a cıy la ba kıp Sor dum SAZ -
Şu be yaz sa çım gi bi - - - Tel tel dö kül dü Za man SAZ -



ma sa lın bit me di mi
yağ mur mu do lu muy du - - - -

hep a ra din ne bul dun SAZ
 kir pi ği me ta ki lan SAZ

Be li ren çiz gi le re
 Şu be yaz sa çım gi bi

dum SAZ
 ma sa lın bit me di mi

hep a ra din ne bul dun-SAZ
 kir pi ği me ta ki Lan

şim di ar tık ka pı
 mi ne ça lan Var

ne so ran son say fa lar da da du

i çin de ki hep ya lan SAZ

1973

Yolların yokuşunda koşu koşu yürüldüm
 Yıllardır ne istesem rüyalarım da buldum
 Beliren çizgilere acıyla bakıp sordum
 Masalın bitmedi mi hep aradın ne buldun ?

Şimdi artık kapımı ne çalan var ne soran
 Son sayfalar da doldu içindeki hep yalan
 Şu beyaz saçım gibi tel tel döküldü zaman
 Yağmırmu dolumuydu kirpiğime takılan...

sevgi BALIN